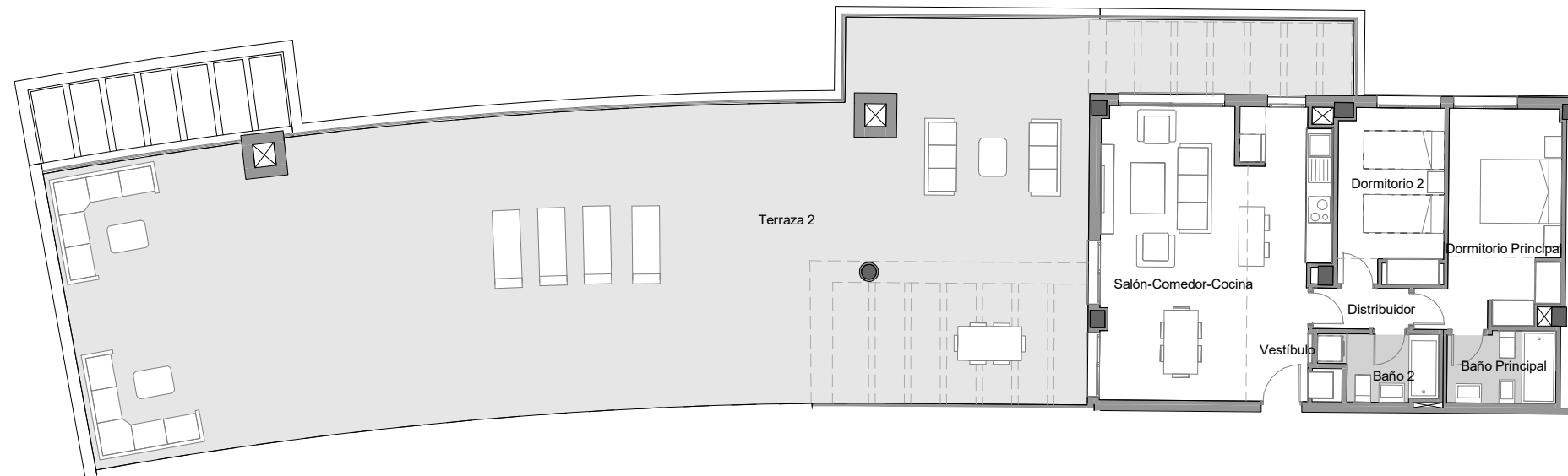




EMPLAZAMIENTO



CUADRO DE SUPERFICIES



| | |
|---------------------------------|----------------------------|
| Vestíbulo | 3,75 m ² |
| Salón-Comedor-Cocina | 32,06 m ² |
| Distribuidor | 2,16 m ² |
| Dormitorio Principal | 13,92 m ² |
| Dormitorio 2 | 10,19 m ² |
| Baño Principal | 4,25 m ² |
| Baño 2 | 3,87 m ² |
| Total Sup. Útil Interior | 70,20 m² |

| | |
|---------------------------------|-----------------------------|
| Terraza | 190,17 m ² |
| Jardín | |
| Total Sup. Útil Exterior | 190,17 m² |

| | |
|---|-----------------------------|
| Total Sup. Contruida Interior | 83,51 m² |
| Total Sup. Construida incl. ZZCC | 301,17 m² |

| | |
|---|-----------------------------|
| Según Decreto BOJA 218/2005 | |
| Total Sup. Útil | 77,22 m² |
| Total Sup. Construida incl. ZZCC | 104,03 m² |

Vivienda Portal 2 Planta 3^a Puerta B

1 m 2 m 3 m 4 m 5 m

La información aquí contenida puede ser modificada durante el transcurso de la ejecución de la obra por exigencias técnicas o jurídicas, sin que ello implique menoscabo en el nivel global de calidades. El mobiliario, incluido el de cocina, se refleja a efectos meramente decorativos, sin que se incluya en la oferta. Los peldaños de acceso a la vivienda y salidas a patios, puede alterarse en función de la rasante de las calles y corresponde a la D.F. fijar el criterio.